

# Yacht

C A P I T A L

Mensile Lire 10.000 Euro 5,16 n. 7 - luglio 1999 Sped. Abb. Post. comma 26, art. 2, legge 549-28/12/95 Pubb. 45% MI

## MAXI-OPEN

Sole, spazio e velocità:  
ecco i motoscafi giganti  
Sun, space and speed: the  
gigantic motorboats

## GRANDE VELA

Dai kiwi dell'America's Cup  
alle novità dell'Admiral  
From the America's Cup to the  
latest up-dates on the Admiral



## CROCIERE

A Necker, la più esclusiva  
delle British Virgin Islands  
Necker, the most exclusive  
of the British Virgin Islands

DE AGOSTINI - RIZZOLI PERIODICI - UK £ 2,95 - Deutscher DM 13,90 - USA/US\$ 5,95 - Espana Pts 7,95 - Svizzera Canton Ticino FRs 8,90

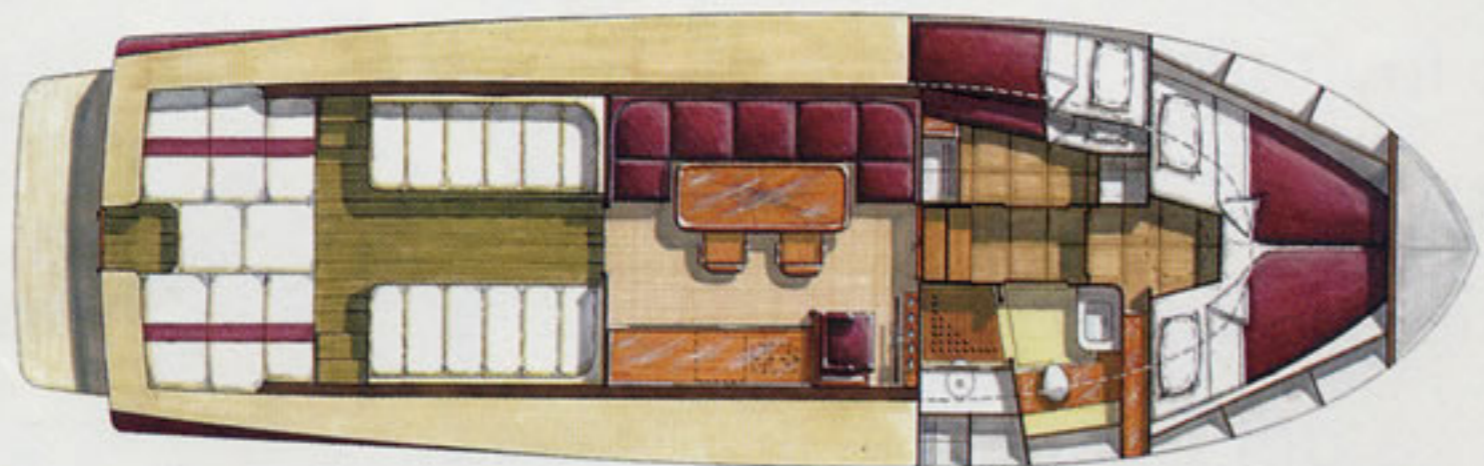
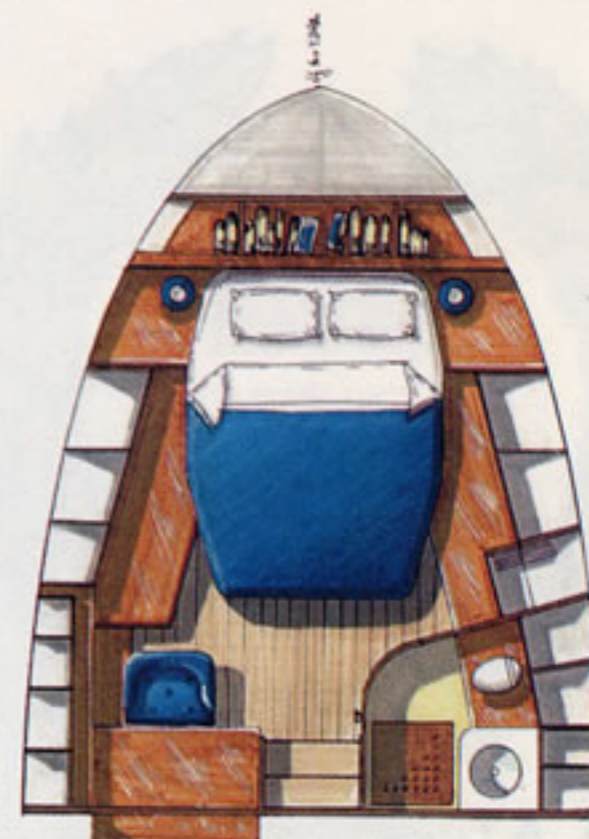
90007



# Rose Island Lobster 38

 Nati nel Maine per la pesca delle aragoste, i Lobster sono oggi tra gli scafi più richiesti dagli skipper esigenti. Adattate per il diporto, queste barche sono infatti il connubio ideale fra comodità e tenuta di mare. L'idea della Rose Island, la società titolare del marchio Lobster per l'Europa, del resto era proprio questa: costruire barche in cui l'eleganza fosse dettata dalla funzionalità rispetto all'elemento marino. E il Lobster 38, il primo scafo di una gamma che comprenderà

anche un 9, un 14 e un 17 metri, non si sottrae a questa regola. La sua carena è stellata a prua per non battere sull'onda e svasata in alto per scivolare meglio sull'acqua. La chiglia pronunciata, inoltre, incrementa il piano di deriva a lento moto e annulla gli effetti del rollio. Il layout interno è estremamente elastico e può prevedere da una cabina matrimoniale a due cabine doppie, oltre a un bagno e a un'ampia dinette. All'esterno ampi spazi prendisole si alternano a comode sedute.



## ROSE ISLAND LOBSTER 38

Lobster boats began life as fishing boats along the Maine coastline but are now a firm favourite with demanding skippers everywhere. When adapted for pleasure cruising, they provide a perfect combination of comfort and sea-holding. Rose Island, the company which owns the Lobster brand name in Europe, had just this idea. They wanted to build boats in

which elegance was dictated by sea-faring functionalism. And the Lobster 38, the first hull in a range that will include a 9, 14 and 17 metre, fulfils this ambition in full. The interior layout is extremely flexible and can include everything from a double cabin to two twin cabins, in addition to a bathroom and spacious dinette. There are also large sun deck areas which are nicely alternated with comfortable seating.

## SPECIFICATIONS

Lunghezza f.t./LOA	11,98 m
Larghezza/Beam	3,60 m
Motorizzazione/Engine Room	2 x 250 bhp
Velocità/Speed	28,5 nodi/knots
Disloc./Displacement	7,5 tonn
Posti letto/Berths	4
Cantiere/Boatyard: Rose Island, via Fontanella Borghese 60, Roma, tel. +39/06-68210408 fax +39/06-68213569.	

